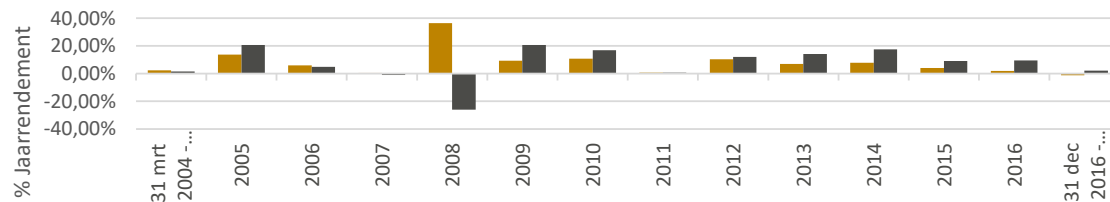


## Track record

Jaarrendement	For Tomorrow - Offensief	Benchmark - Offensief
31 mrt 2004 - 31 dec 2004	2,35%	1,52%
2005	13,69%	20,59%
2006	5,95%	4,86%
2007	0,41%	-0,95%
2008	36,33%	-25,92%
2009	9,30%	20,73%
2010	10,69%	16,95%
2011	0,59%	0,70%
2012	10,36%	12,10%
2013	6,90%	14,11%
2014	7,83%	17,52%
2015	4,06%	9,14%
2016	2,01%	9,55%
31 dec 2016 - 30 sep 2017	-1,12%	2,12%
<b>Cumulatief rendement</b>	<b>174,26%</b>	<b>145,81%</b>

## Rendement per jaar



Periode: 31 mrt 2004 t/m 30 sep 2017

Disclaimer: For Tomorrow Wereldwijd Beleggen Fonds betreft MSCI World TR (EUR), For Tomorrow Tracker Fonds Zeer Defensief betreft 50/50 BofA Merrill Lynch Glob. Gov. Bond Index (EUR) en iShares Euro Corp. Bond Large Cap UCITS ETF (EUR) tot 30-09-2012. Toevoeging FT Neutraal Balans Fonds en aanpassing portefeuilleverdeling per 01-03-2015.

Bron: Fondshuis research. De waarde van uw beleggingen kan fluctueren. In het verleden behaalde resultaten bieden geen garantie voor de toekomst. Koersen zijn op basis van de laatste handelsdag van de maand en waar mogelijk inclusief dividend en corporate actions. Aan de verstrekte informatie en berekende waarde kunnen geen rechten worden ontleend.

## Rendement per jaar

De eerste regels in de tabel toont het netto rendement per kalenderjaar tenzij anders vermeld. Er wordt rekening gehouden met dividend, corporate actions, valuta verschillen en maandelijkse herweging. Prestatiecijfers zijn op basis van maandslotkoersen en worden berekend op basis van totaal rendement inclusief herbelegging van dividend. In de laatste regel treft u het totaal rendement wat zou zijn behaald over de hele periode.

## Portefeuille verdeling

For Tomorrow - Offensief

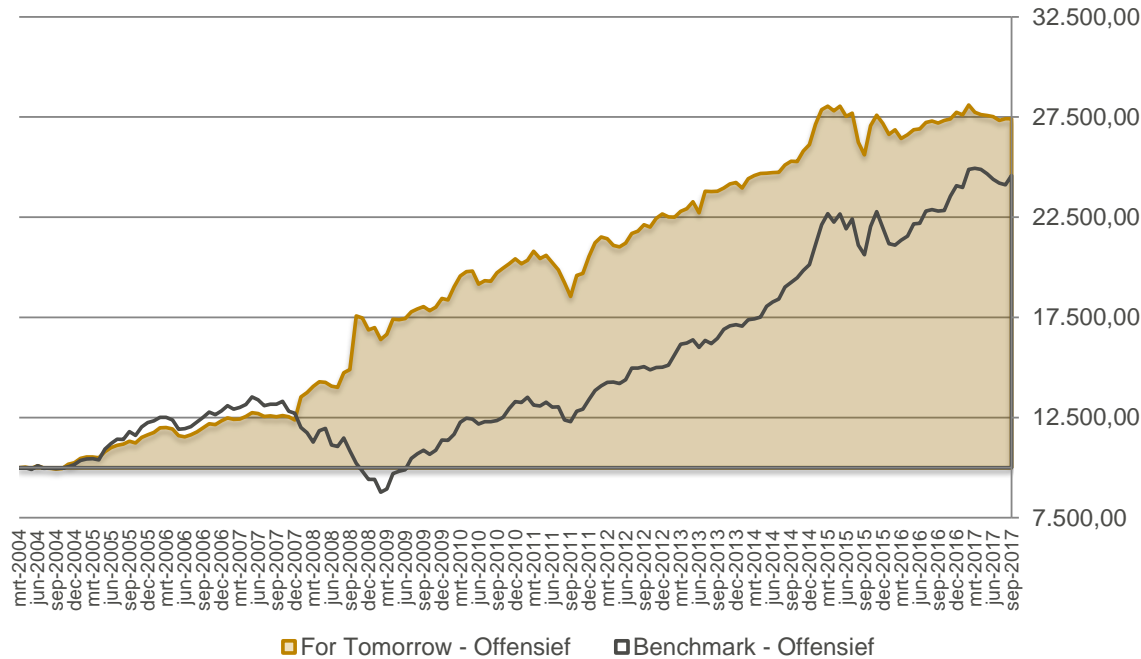
- 15,00% For Tomorrow Continu Click Fonds
- 30,00% For Tomorrow Wereldwijd Beleggen Fonds
- 15,00% For Tomorrow Tracker Fonds Zeer Defensief
- 30,00% For Tomorrow Actief Fonds Offensief
- 10,00% For Tomorrow Neutraal Balans Fonds

## Benchmark - Offensief

- 14,25% BofA Merrill Lynch Global Gov. Bond Index EUR
- 14,25% iShares Euro Corp. Bond Large Cap UCITS ETF
- 71,50% MSCI World TR EUR

## Vermogensgroei

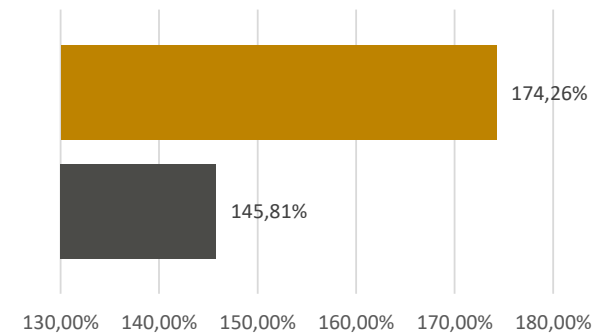
Vermogensgroei bij investering van 10.000,-



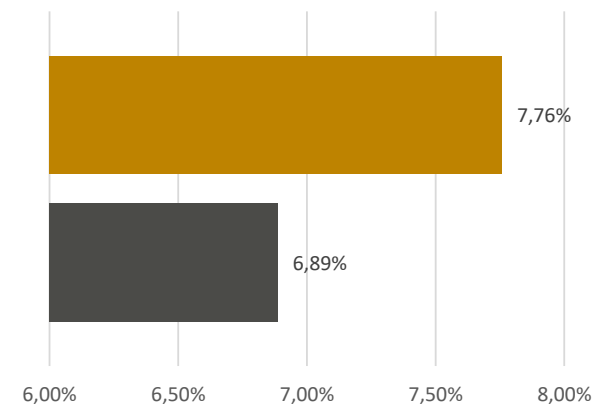
### Hoeveel is het nu waard?

De grafiek toont de vermogensgroei van 10.000 aan geïnvesteerd vermogen. Vergelijk de prestaties in financieel moeilijke jaren, beoordeel hersteltijd en bewegelijkheid (volatiliteit).

Totaal rendement



Gemiddeld rendement per jaar

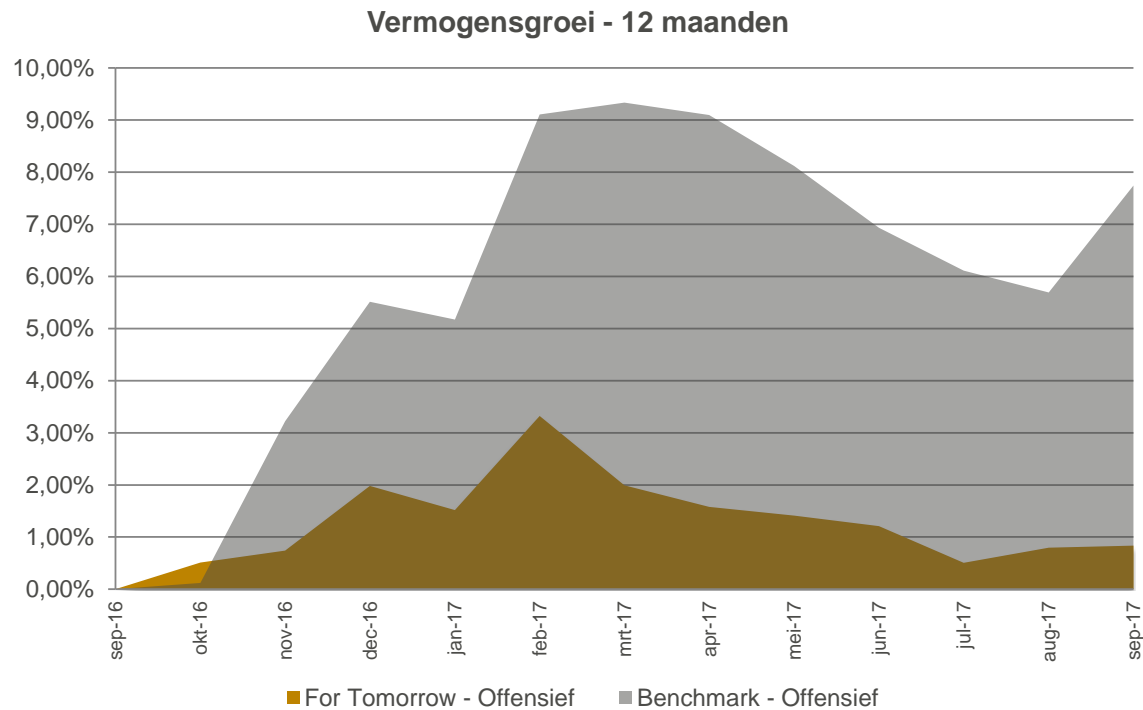


Periode: 31 mrt 2004 t/m 30 sep 2017

Disclaimer: For Tomorrow Wereldwijd Beleggen Fonds betreft MSCI World TR (EUR), For Tomorrow Tracker Fonds Zeer Defensief betreft 50/50 BofA Merrill Lynch Glob. Gov. Bond Index (EUR) en iShares Euro Corp. Bond Large Cap UCITS ETF (EUR) tot 30-09-2012. Toevoeging FT Neutraal Balans Fonds en aanpassing portefeuilleverdeling per 01-03-2015.

Bron: Fondshuis research. De waarde van uw beleggingen kan fluctueren. In het verleden behaalde resultaten bieden geen garantie voor de toekomst. Koersen zijn op basis van de laatste handelsdag van de maand en waar mogelijk inclusief dividend en corporate actions. Aan de verstrekte informatie en berekende waarde kunnen geen rechten worden ontleend.

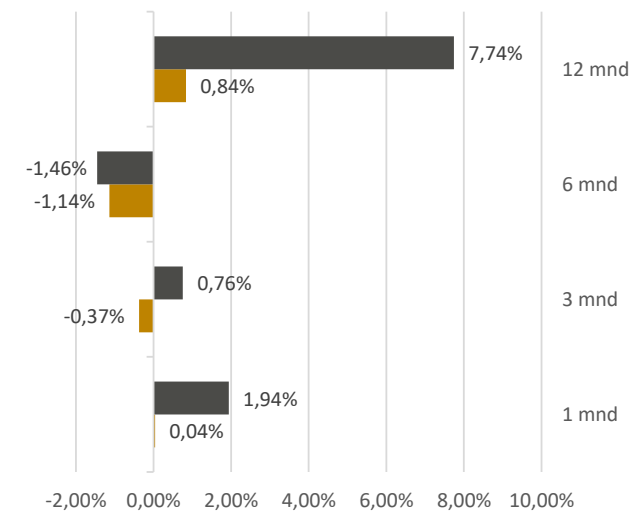
## Vermogensgroei afgelopen 12 maanden



### Wat is het rendement?

Een totaal rendement zegt niet alles. De grafiek toont de vermogensgroei van de afgelopen 12 maanden. Op deze manier kan eenvoudig worden gezien hoe het totaal rendement is opgebouwd.

### Rendement afgelopen periode



Periode: 30 sep 2016 t/m 30 sep 2017

Disclaimer: For Tomorrow Wereldwijd Beleggen Fonds betreft MSCI World TR (EUR), For Tomorrow Tracker Fonds Zeer Defensief betreft 50/50 BofA Merrill Lynch Glob. Gov. Bond Index (EUR) en iShares Euro Corp. Bond Large Cap UCITS ETF (EUR) tot 30-09-2012. Toevoeging FT Neutraal Balans Fonds en aanpassing portefeuilleverdeling per 01-03-2015.

Bron: Fondshuis research. De waarde van uw beleggingen kan fluctueren. In het verleden behaalde resultaten bieden geen garantie voor de toekomst. Koersen zijn op basis van de laatste handelsdag van de maand en waar mogelijk inclusief dividend en corporate actions. Aan de verstrekte informatie en berekende waarde kunnen geen rechten worden ontleend.

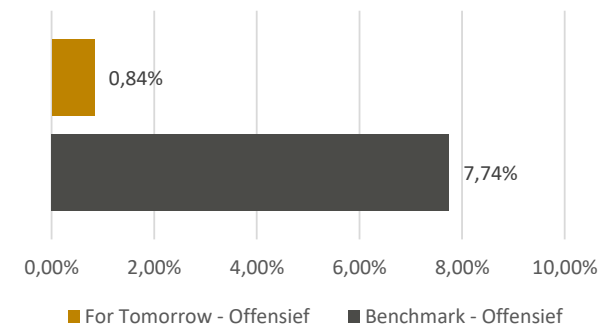
## Maandresultaten

Maandrendement	For Tomorrow - Offensief	Benchmark - Offensief
okt-2016	0,51%	0,12%
nov-2016	0,23%	3,10%
dec-2016	1,23%	2,22%
jan-2017	-0,46%	-0,32%
feb-2017	1,78%	3,74%
mrt-2017	-1,29%	0,21%
apr-2017	-0,41%	-0,22%
mei-2017	-0,16%	-0,89%
jun-2017	-0,20%	-1,10%
jul-2017	-0,70%	-0,77%
aug-2017	0,29%	-0,40%
sep-2017	0,04%	1,94%
<b>Cumulatief rendement</b>	<b>0,84%</b>	<b>7,74%</b>

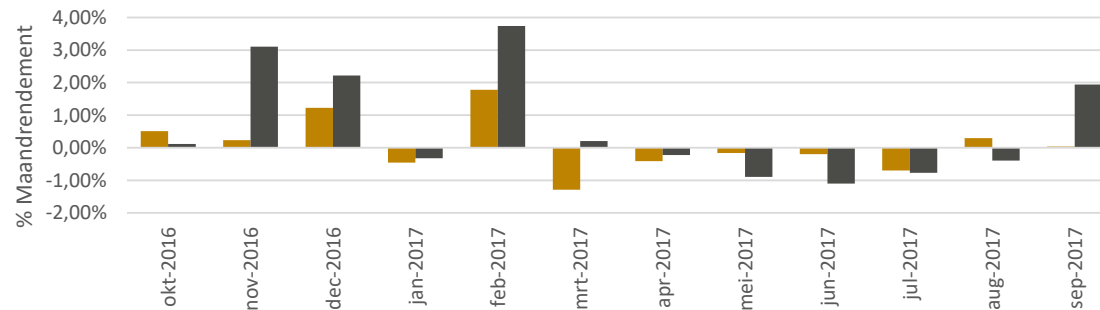
## Vergelijk de maandprestaties

De tabel toont de resultaten per maand. Bij cumulatief rendement tonen we het totaal rendement over de afgelopen 12 maanden. Vergelijk de beste en slechtste maanden, krijg inzicht in de bewegelijkheid, trend en de toegevoegde waarde.

## Totaal rendement (12 maanden)



## Rendement per maand



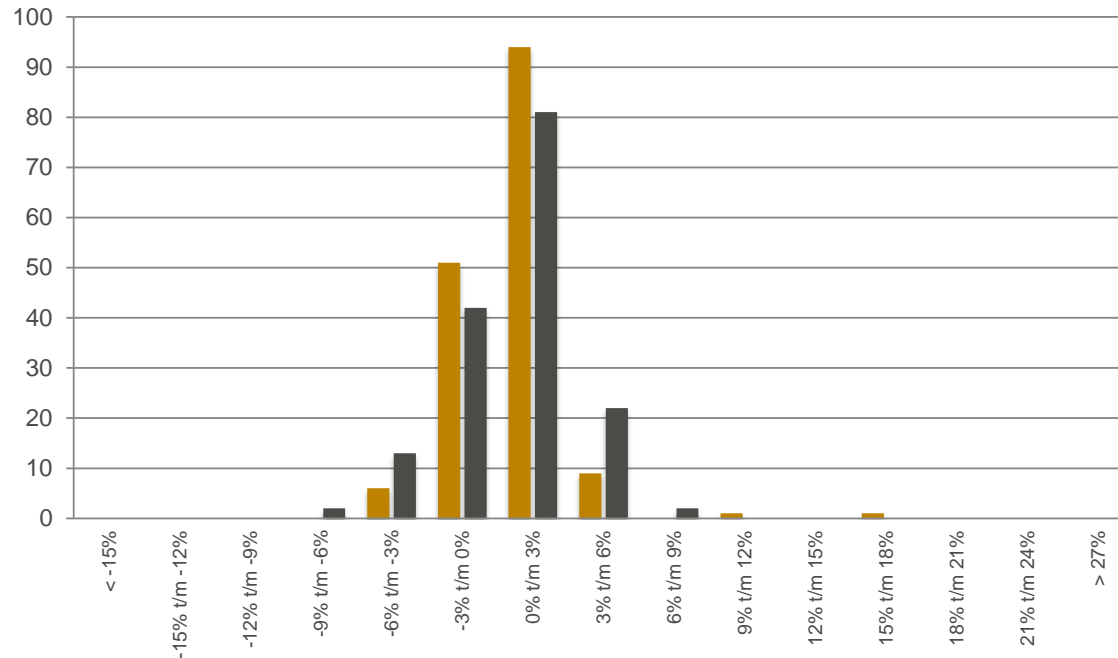
Periode: 30 sep 2016 t/m 30 sep 2017

Disclaimer: For Tomorrow Wereldwijd Beleggen Fonds betreft MSCI World TR (EUR), For Tomorrow Tracker Fonds Zeer Defensief betreft 50/50 BofA Merrill Lynch Glob. Gov. Bond Index (EUR) en iShares Euro Corp. Bond Large Cap UCITS ETF (EUR) tot 30-09-2012. Toevoeging FT Neutraal Balans Fonds en aanpassing portefeuilleverdeling per 01-03-2015.

Bron: Fondshuis research. De waarde van uw beleggingen kan fluctueren. In het verleden behaalde resultaten bieden geen garantie voor de toekomst. Koersen zijn op basis van de laatste handelsdag van de maand en waar mogelijk inclusief dividend en corporate actions. Aan de verstrekte informatie en berekende waarde kunnen geen rechten worden ontleend.

## Normale verdeling maandresultaten

Verdeling maandrendement



### Komt dit rendement vaker voor?

In de grafiek normale verdeling maandresultaten tonen we het aantal maal dat een bepaald rendement voorkwam. Ideaal om inzicht te krijgen in de maandelijkse koersschommelingen.

% positieve maanden	For Tomorrow - Offensief	Benchmark - Offensief
Positieve maanden (%)	64,81%	64,81%
Beste maand	( okt 2008 ) 17,93%	( apr 2009 ) 8,68%
Slechtste maand	( aug 2015 ) -5,25%	( jun 2008 ) -6,95%

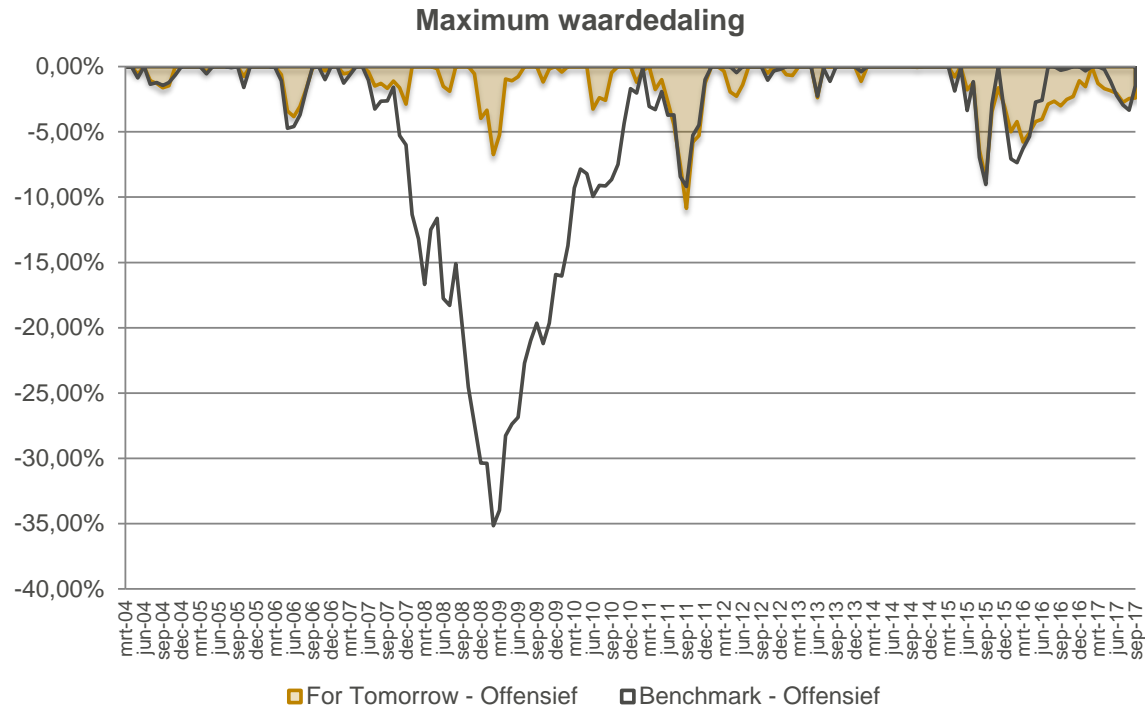
Periode: 31 mrt 2004 t/m 30 sep 2017

Disclaimer: For Tomorrow Wereldwijd Beleggen Fonds betreft MSCI World TR (EUR), For Tomorrow Tracker Fonds Zeer Defensief betreft 50/50 BofA Merrill Lynch Glob. Gov. Bond Index (EUR) en iShares Euro Corp. Bond Large Cap UCITS ETF (EUR) tot 30-09-2012. Toevoeging FT Neutraal Balans Fonds en aanpassing portefeuilleverdeling per 01-03-2015.

Bron: Fondshuis research. De waarde van uw beleggingen kan fluctueren. In het verleden behaalde resultaten bieden geen garantie voor de toekomst. Koersen zijn op basis van de laatste handelsdag van de maand en waar mogelijk inclusief dividend en corporate actions.

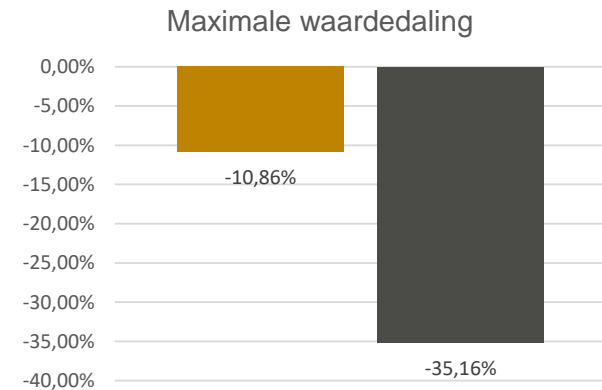
Aan de verstrekte informatie en berekende waarde kunnen geen rechten worden ontleend.

## Risico



### Wat is de grootste koersdaling?

Met de maximale waardedaling tonen we het maximale verlies wat zou zijn geleden wanneer op de hoogste koers zou zijn gekocht en vervolgens op de laagste koers zou zijn verkocht. De duur en verschil met benchmark kan hier goed worden vergeleken.



Periode: 31 mrt 2004 t/m 30 sep 2017

Disclaimer: For Tomorrow Wereldwijd Beleggen Fonds betreft MSCI World TR (EUR), For Tomorrow Tracker Fonds Zeer Defensief betreft 50/50 BofA Merrill Lynch Glob. Gov. Bond Index (EUR) en iShares Euro Corp. Bond Large Cap UCITS ETF (EUR) tot 30-09-2012. Toevoeging FT Neutraal Balans Fonds en aanpassing portefeuilleverdeling per 01-03-2015.

Bron: Fondshuis research. De waarde van uw beleggingen kan fluctueren. In het verleden behaalde resultaten bieden geen garantie voor de toekomst. Koersen zijn op basis van de laatste handelsdag van de maand en waar mogelijk inclusief dividend en corporate actions. Aan de verstrekte informatie en berekende waarde kunnen geen rechten worden ontleend.

## Grootste positieve en negatieve uitslagen

Beste rendement	For Tomorrow - Offensief	Benchmark - Offensief
1 mnd	( sep 2008 - okt 2008 ) 17,93%	( mrt 2009 - apr 2009 ) 8,68%
3 mnd	( jul 2008 - okt 2008 ) 25,41%	( dec 2014 - mrt 2015 ) 12,65%
6 mnd	( apr 2008 - okt 2008 ) 23,05%	( feb 2009 - aug 2009 ) 21,86%
12 mnd	( okt 2007 - okt 2008 ) 39,43%	( mrt 2009 - mrt 2010 ) 37,38%

Slechtste rendement	For Tomorrow - Offensief	Benchmark - Offensief
1 mnd	( jul 2015 - aug 2015 ) -5,25%	( mei 2008 - jun 2008 ) -6,95%
3 mnd	( jun 2011 - sep 2011 ) -8,39%	( aug 2008 - nov 2008 ) -14,43%
6 mnd	( mrt 2011 - sep 2011 ) -10,86%	( aug 2008 - feb 2009 ) -23,62%
12 mnd	( sep 2010 - sep 2011 ) -5,97%	( dec 2007 - dec 2008 ) -25,92%

## Correlatie

Correlatie matrix	For Tomorrow - Offensief	Benchmark - Offensief
For Tomorrow - Offensief	1,00	0,35
Benchmark - Offensief		1,00

Periode: 31 mrt 2004 t/m 30 sep 2017

Disclaimer: For Tomorrow Wereldwijd Beleggen Fonds betreft MSCI World TR (EUR), For Tomorrow Tracker Fonds Zeer Defensief betreft 50/50 BofA Merrill Lynch Glob. Gov. Bond Index (EUR) en iShares Euro Corp. Bond Large Cap UCITS ETF (EUR) tot 30-09-2012. Toevoeging FT Neutraal Balans Fonds en aanpassing portefeuilleverdeling per 01-03-2015.

Bron: Fondshuis research. De waarde van uw beleggingen kan fluctueren. In het verleden behaalde resultaten bieden geen garantie voor de toekomst. Koersen zijn op basis van de laatste handelsdag van de maand en waar mogelijk inclusief dividend en corporate actions. Aan de verstrekte informatie en berekende waarde kunnen geen rechten worden ontleend.

## Grootste uitslagen naar periode

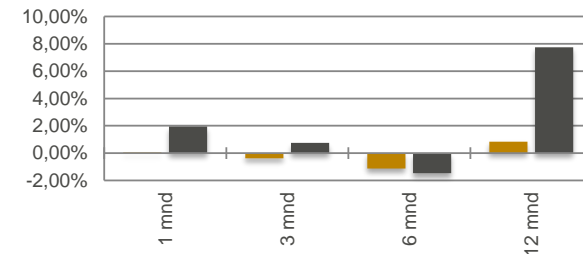
Hier ziet u de grootste positieve en negatieve uitslagen gemeten over verschillende "rolling" periodes.

Voorbeeld: We kijken naar alle periodes van 3 maanden en dus niet alleen op kwartaalbasis.

## Waarom kijken naar correlatie

Correlatie is de samenhang tussen beleggingen. Combineer beleggingen met een lage correlatie om het portefeuillerisico te reduceren. Beleggingen met een lage onderlinge correlatie hebben een kleine kans tegelijkertijd een forse daling te vertonen.

Rendement afgelopen periode



## Statistieken en ratio's

Statistieken	For Tomorrow - Offensief	Benchmark - Offensief
Gemiddeld rendement	7,76%	6,89%
Volatiliteit	7,90%	8,80%
Max. waardedaling	( sep 2011 ) -10,86%	( feb 2009 ) -35,16%
Sharpe Ratio*	0,98	0,78
Mar Ratio	0,71	0,20
Correlatie	1,00	0,35
Beste maand	( okt 2008 ) 17,93%	( apr 2009 ) 8,68%
Slechtste maand	( aug 2015 ) -5,25%	( jun 2008 ) -6,95%
% positieve maanden	65%	65%
Hoogste koers	( feb 2017 ) 281,03	( mrt 2017 ) 249,44
Koers 30 sep 2017	274,26	245,81
% verschil	-2,41%	-1,46%

\* Risicovrije rendement: 3 maand EURIBOR 0,000%

Periode: 31 mrt 2004 t/m 30 sep 2017

Disclaimer: For Tomorrow Wereldwijd Beleggen Fonds betreft MSCI World TR (EUR), For Tomorrow Tracker Fonds Zeer Defensief betreft 50/50 BofA Merrill Lynch Glob. Gov. Bond Index (EUR) en iShares Euro Corp. Bond Large Cap UCITS ETF (EUR) tot 30-09-2012. Toevoeging FT Neutraal Balans Fonds en aanpassing portefeuilleverdeling per 01-03-2015.

Bron: Fondshuis research. De waarde van uw beleggingen kan fluctueren. In het verleden behaalde resultaten bieden geen garantie voor de toekomst. Koersen zijn op basis van de laatste handelsdag van de maand en waar mogelijk inclusief dividend en corporate actions. Aan de verstrekte informatie en berekende waarde kunnen geen rechten worden ontleend.

### Wat zijn de statistieken?

Hier hebben we een aantal belangrijke kenmerken en uitslagen op een rijtje gezet. Als eerste het **gemiddeld rendement** gemeten over de hele looptijd. Met de **volatiliteit** krijgt u een beter inzicht in de bewegelijkheid van de belegging. Een hoge volatiliteit staat voor agressievere bewegingen en dus een hoger risicoprofiel.

**Sharp Ratio** (gem. rendement / volatiliteit) toont met hoeveel risico een bepaald rendement is behaald. Ideaal is een Sharp hoger dan 1 gemeten over een lange looptijd. Een hoge **Mar Ratio** (gem. rendement / max. waardedaling) betekent dat de belegging snel van een daling kan herstellen.

De samenhang tussen de beleggingsresultaten noemen we **correlatie**. Het correlatiecijfer beweegt tussen de -1 en 1. Voor het beperken van portefeuillerisico kan het best naar een onderling lage (0) correlatie worden gezocht.

De laatste 3 regels geven aan of de belegging rond een **hoogste punt** noteert.

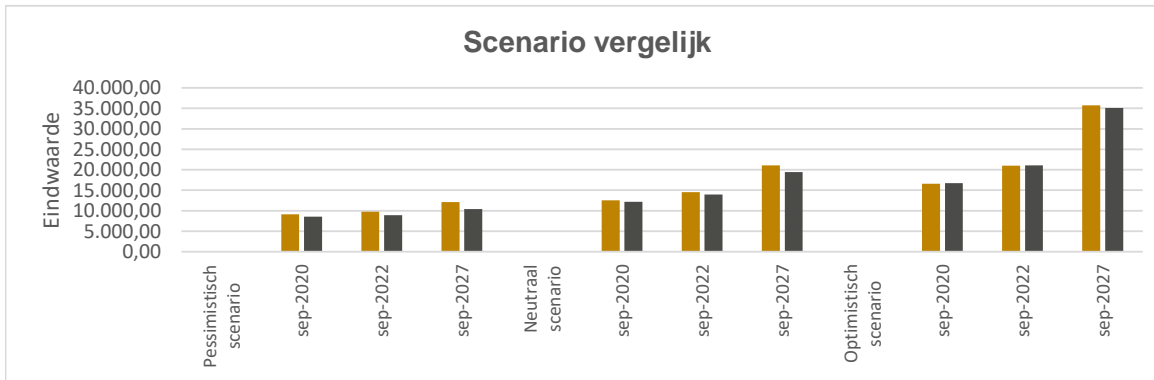


## Scenarioanalyse

Verwachte eindwaarde bij een investering van 10.000,-

Scenario	For Tomorrow - Offensief	Benchmark - Offensief
<b>Pessimistisch scenario</b>		
sep-2020	9.163,64	8.587,31
sep-2022	9.765,45	8.910,16
sep-2027	12.115,96	10.411,95
<b>Neutraal scenario</b>		
sep-2020	12.513,25	12.212,31
sep-2022	14.530,59	13.952,86
sep-2027	21.113,81	19.468,24
<b>Optimistisch scenario</b>		
sep-2020	16.593,33	16.736,20
sep-2022	20.997,17	21.057,12
sep-2027	35.733,89	35.083,98

Eindwaarde calculatie op basis van 99% zekerheid.



Periode: 31 mrt 2004 t/m 30 sep 2017

Disclaimer: For Tomorrow Wereldwijd Beleggen Fonds betreft MSCI World TR (EUR), For Tomorrow Tracker Fonds Zeer Defensief betreft 50/50 BofA Merrill Lynch Glob. Gov. Bond Index (EUR) en iShares Euro Corp. Bond Large Cap UCITS ETF (EUR) tot 30-09-2012. Toevoeging FT Neutraal Balans Fonds en aanpassing portefeuilleverdeling per 01-03-2015.

Bron: Fondshuis research. De waarde van uw beleggingen kan fluctueren. In het verleden behaalde resultaten bieden geen garantie voor de toekomst. Koersen zijn op basis van de laatste handelsdag van de maand en waar mogelijk inclusief dividend en corporate actions.

Aan de verstrekte informatie en berekende waarde kunnen geen rechten worden ontleend.

## Is uw beleggingsdoel binnen bereik?

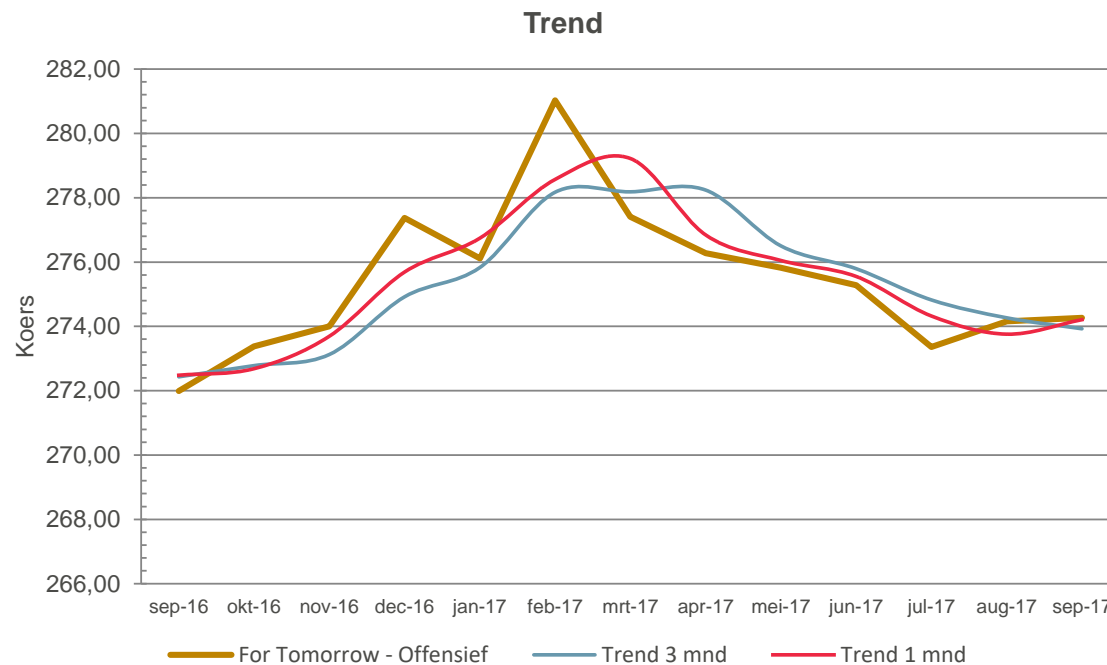
Beleggen brengt risico's met zich mee. Het is goed om vooraf een inschatting te maken of uw wensen haalbaar zijn. Door naar de beleggingsprestaties te kijken kan een inschatting worden gemaakt wat de eindwaarde zal zijn. We kijken naar drie scenario's en berekenen deze op basis van 99% betrouwbaarheid.

Het model gaat uit van gegevens uit het verleden en dat deze kunnen worden doorgetrokken naar de toekomst. Het gaat dus om een redelijk onderbouwde verwachting. Berekeningen worden gemaakt op basis van de resultaten uit de in deze analyse gehanteerde periode. Bij een beleggingshorizon langer dan deze periode is een betrouwbare voorspelling volgens de statistiek niet mogelijk.

## Trend

Bandbreedte jaarrendement (calculatie o.b.v. 99% zekerheid)

Scenario	For Tomorrow - Offensief	Benchmark - Offensief
Pessimistisch scenario	-10,65%	-13,62%
Optimistisch scenario	26,17%	27,39%
Trend (3 mnd)	opwaarts	opwaarts



Periode: 30 sep 2016 t/m 30 sep 2017

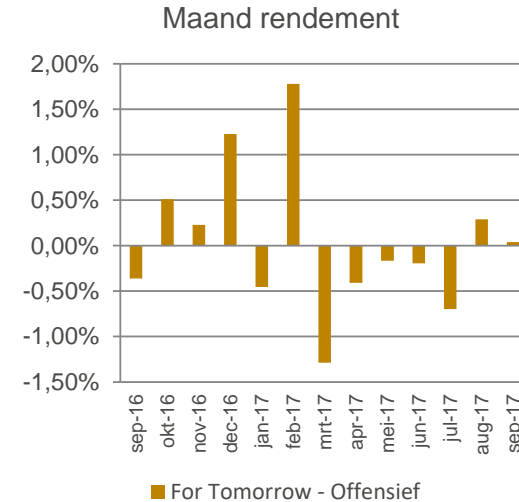
Disclaimer: For Tomorrow Wereldwijd Beleggen Fonds betreft MSCI World TR (EUR), For Tomorrow Tracker Fonds Zeer Defensief betreft 50/50 BofA Merrill Lynch Glob. Gov. Bond Index (EUR) en iShares Euro Corp. Bond Large Cap UCITS ETF (EUR) tot 30-09-2012. Toevoeging FT Neutraal Balans Fonds en aanpassing portefeuilleverdeling per 01-03-2015.

Bron: Fondshuis research. De waarde van uw beleggingen kan fluctueren. In het verleden behaalde resultaten bieden geen garantie voor de toekomst. Koersen zijn op basis van de laatste handelsdag van de maand en waar mogelijk inclusief dividend en corporate actions. Aan de verstrekte informatie en berekende waarde kunnen geen rechten worden ontleend.

## Wat is de trend?

Op basis van de scenarioanalyse ziet u het mogelijke rendement voor de komende 12 maanden in het meest negatieve of positieve scenario.

Door naar koerstrends te kijken kunnen we nog beter inschatten of we richting het positieve of negatieve scenario bewegen. Wij tonen hier een korte termijn trend van 1 tot 3 maanden.



## Fondshuis

Fondshuis werd in 2010 opgericht door Dennis van Leeuwen. Het succes van Fondshuis is gebaseerd op gedegen onderzoek en ontwikkeling van wiskundige systemen, die voor het merendeel worden toegepast voor het analyseren van beleggingsprestaties en onafhankelijke vermogensbegeleiding. Een van de kernpunten is om met analyses een zo volledig en betrouwbaar mogelijk beeld van prestaties als gevolg van het beleggingsbeleid te krijgen. Dit wordt mogelijk gemaakt door gebruik te maken van kwalitatief hoogwaardige koersinformatie, rekening te houden met dividend, coupon rendement en corporate actions. Fondshuis is met deze handelswijze uniek en geeft een nieuwe dimensie aan vergelijken. Fondshuis analyses zijn ideaal bij het nemen van een weloverwogen beleggingsbeslissing. Dit maakt Fondshuis een toonaangevende vermogensbegeleider in de internationale financiële sector.

Specialist in vermogensbeheer

## Contact

### Fondshuis

**Aagje Dekenlaan 81**

**1403 HC Bussum**

E-mail: [info@fondshuis.nl](mailto:info@fondshuis.nl)

Telefoon: +31 (0) 20 894 3058

Website: <http://www.fondshuis.nl>

## Disclaimer

### Algemeen

Door deze Analyse te lezen aanvaardt u dat deze Gebruiksvoorwaarden en alle voorwaarden die daarin zijn opgenomen of waarnaar wordt verwezen en/of die elders op onze website worden vermeld, van toepassing zijn. Indien u niet akkoord bent met deze voorwaarden, dient u deze Analyse niet te gebruiken. Niets in deze Analyse mag gezien worden als een advies om een belegging aan te kopen of te verkopen. Voordat u overgaat tot het doen van een aan- of verkoop van een beleggingsinstrument raadpleeg eerst uw financieel adviseur.

### Gebruik van deze Analyse

Wij hebben de inhoud van deze Analyse met de grootst mogelijke zorg samengesteld. De informatie in deze Analyse is bedoeld als algemene informatie. Beslissingen die u neemt op basis van deze informatie zijn voor eigen rekening en risico. Wij (Fondshuis) streven ernaar dat de informatie juist, volledig en actueel is. Niettemin kan de informatie onjuistheden of typfouten bevatten. Wij staan dan ook niet in voor de juistheid, volledigheid en actualiteit van de informatie. Evenmin garanderen wij dat de Analyse foutloos of ononderbroken functioneert of toegankelijk is. Wij kunnen dan ook geen aansprakelijkheid accepteren voor eventuele schade als gevolg van het gebruik van deze Analyse.

### Verwijzingen en hyperlinks

Wanneer wij hyperlinks of verwijzingen naar internetsites van derden aanbieden, betekent dit niet dat Fondshuis de op of via deze internetsites aangeboden producten of diensten aanbeveelt. Het gebruik van dergelijke hyperlinks is volledig voor eigen risico. Fondshuis aanvaardt geen enkele verantwoordelijkheid of aansprakelijkheid met betrekking tot de inhoud, het gebruik of de beschikbaarheid van dergelijke internetsites. De waarheidsgetrouwheid, juistheid, redelijkheid, betrouwbaarheid en volledigheid van informatie op dergelijke internetsites (anders dan onze eigen website) is door Fondshuis niet geverifieerd.

### Intellectuele eigendomsrechten

Alle rechten (waaronder auteursrechten, merkrechten en enig ander intellectueel eigendomsrecht) op de in deze Analyse gepresenteerde informatie (waaronder teksten, logo's, illustraties en foto's) zijn eigendom van Fondshuis of zijn met toestemming van de betreffende eigenaar opgenomen. Het is niet toegestaan het materiaal van deze Analyse te kopiëren, te verveelvoudigen, door te sturen, te verspreiden, openbaar te maken zonder vermelding van Fondshuis als bron en auteur. Het is niet toegestaan deze Analyse tegen vergoeding beschikbaar te stellen aan derden. U mag informatie in de Analyse wel afdrucken en/of downloaden voor persoonlijk gebruik. Zonder voorafgaande schriftelijke toestemming van Fondshuis is het niet toegestaan links naar de website van Fondshuis weer te geven.

### Online communicatie

De beveiliging van berichten die u per e-mail aan Fondshuis zendt, is niet gegarandeerd. Indien u ervoor kiest berichten per e-mail aan Fondshuis te zenden, aanvaardt u het risico dat derden deze berichten onderscheppen, misbruiken of wijzigen. Wij garanderen niet dat naar ons gestuurde e-mails of andere elektronische berichten tijdig worden ontvangen en verwerkt en kunnen dan ook geen aansprakelijkheid aanvaarden voor de gevolgen van het niet of te laat ontvangen of verwerken daarvan.

### Toepasselijk recht

Op deze Analyse en deze gebruiksvoorwaarden is het Nederlands recht van toepassing. Indien anderstalige versies van deze gebruiksvoorwaarden discrepanties vertonen of tot interpretatieverschillen leiden, is de versie in de Nederlandse taal doorslaggevend. De Nederlandse rechter is bij uitsluiting bevoegd te oordelen over eventuele geschillen die in verband met deze Analyse kunnen ontstaan.

### Wijzigingen

Fondshuis behoudt zich het recht voor de op of via deze Analyse aangeboden informatie, met inbegrip van de tekst van deze gebruiksvoorwaarden, te allen tijde te wijzigen zonder hiervan nadere aankondiging te doen. Het verdient aanbeveling regelmatig na te gaan of de op of via de internetsite [www.fondshuis.nl](http://www.fondshuis.nl) aangeboden informatie, met inbegrip van de tekst van deze gebruiksvoorwaarden, is gewijzigd.